

Белорусский производственно-торговый концерн лесной, деревообрабатывающей и целлюлозно-бумажной промышленности «БЕЛЛЕСБУМПРОМ»
Республиканское производственное унитарное предприятие
«Завод газетной бумаги»

Могилёвская область, г.Шклов, ул. 1-я Заводская, 9
Тел./факс +3752239 71 843; тел./моб. +37529 352 25 20
www.domostroenie.by, e-mail: ptozgb@domostroenie.by



КОММЕРЧЕСКОЕ ПРЕДЛОЖЕНИЕ РУП «ЗАВОД ГАЗЕТНОЙ БУМАГИ»

Наше современное предприятие, созданное 23 января 2009 г. использует новейшие технологии и оборудование ведущих европейских производителей: «Homag», «Cathild», «Ledinek», «Hundegger» для изготовления каркасно-панельных домов и домов из клееного бруса, фахверковый домов, бань, беседок, деталей профильных из древесины хвойных пород для строительства, пиломатериала обрезного, клееного бруса, отвечающих всем требованиям и ожиданиям потребителей.

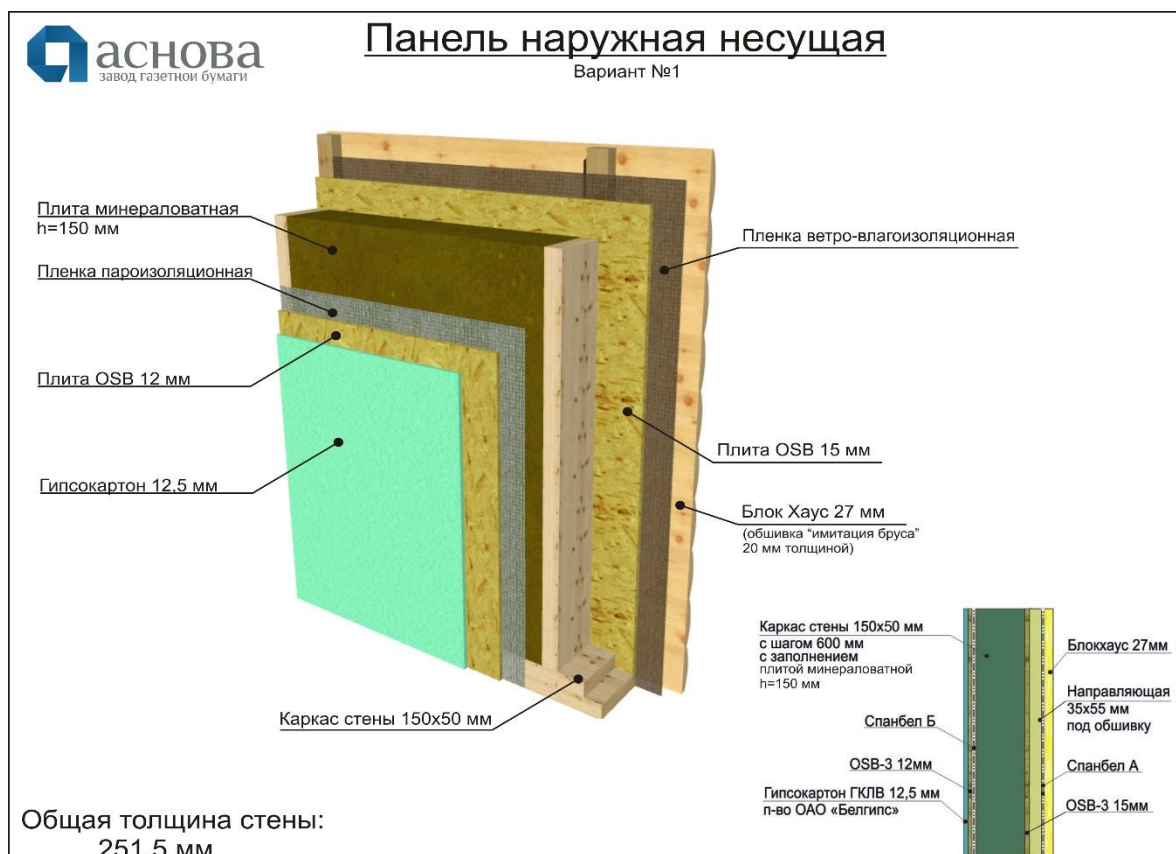
НАША ПРОДУКЦИЯ:

1. Каркасно-панельные дома

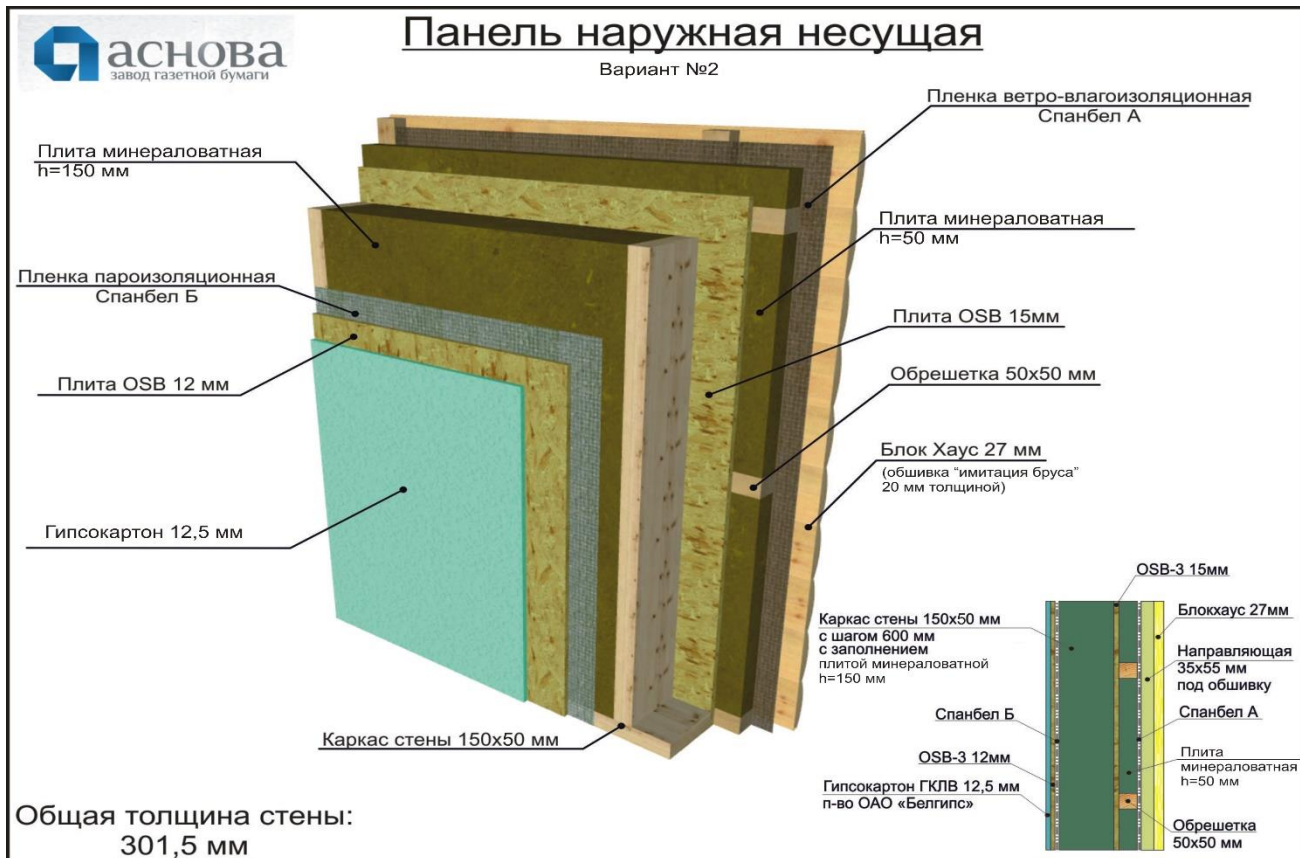
(ГОСТ 1074-97, СТБ 1722-2007, ТУВУ 790282162.001-2010): мощность серийного производства – 2000 м² жилья в месяц. Готовый комплект дома включает все, что необходимо для его сборки: набор смонтированных на производстве стен и перекрытий, внутреннюю и внешнюю обшивку, доску пола, стропильную систему, полный комплект метизов, по согласованию с заказчиком – оконные и дверные блоки. Использование современных теплоизоляционных материалов позволяет обеспечить сопротивление ограждающих конструкций не менее 6,1 м² °С/Вт.



Ориентировочная стоимость 50-55 евро без НДС за 1 м²



Ориентировочная стоимость 65-70 евро без НДС за 1 м²



Ориентировочная стоимость 35-40 евро без НДС за 1 м²



Ориентировочная стоимость 90-100 евро без НДС за 1 м²



2. Дома из клееного бруса (ТУВУ 790282162.004-2010, EN 14080)*: мощность серийного производства – 5 комплектов домов из клееного бруса (площадь дома – до 100 м², объем стенового бруса – до 90 м³) в месяц. При склейке ламелей из хвойных пород деревьев (сосна, ель), нашим предприятием используется сертифицированный специальный водостойкий экологически чистый клей AKZONOBEL (Швеция), который получил одобрение институтами Норвегии, Франции, Германии и Голландии для производства несущих деревянных конструкций.


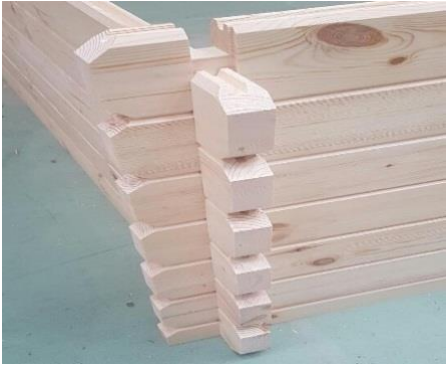


3. Клееный брус (ТУВУ 790282162.004-2010, EN 14080)*: отборная древесина хвойных пород, которую распиливают, обрабатывают в сушильных камерах при мягких режимах до относительной влажности от 9 до 12%. Высушенное сырье простругивают с 4-х сторон для получения точных размеров, сортируют и склеивают на мощном гидравлическом прессе в клееный брус разного сечения. Мощность серийного производства в год – от 5 000 м³ многослойного клееного бруса.




Максимальная длина бруса – 18 м.

По согласованию с заказчиком возможно изготовление бруса другого сечения.

***Полученная продукция соответствует всем требованиям европейского стандарта (EN 14080).**

КЛЕЕННЫЙ БРУС

Наименование		Стоимость, евро без НДС на условиях FSA
Брус однослойный от 60 до 80 (h)*от 100 до 240 мм		390,00
Брус однослойный профилированный толщина бруса 44 мм.		430,00
Брус четырехканный от 80 до 140(h)*от 100 до 140 мм		500,00
Брус четырехканный от 140 до 240(h)*от 140 до 600 мм		450,00


<p>Брус четырехкантный от 240 до 300(h)*от 300 до 600 мм (двойная склейка)</p>		<p>600,00</p>
<p>Брус профилированный от 100 до 150(h)*от 100 до 140 мм*</p>		<p>515,00</p>
<p>Брус профилированный от 150 до 200(h)*от 140 до 600 мм*</p>		<p>495,00</p>
<p>Брус стеновой от 100 до 150(h)*от 100 до 140 мм*</p>		<p>565,00</p>
<p>Брус стеновой от 150 до 200(h)*от 140 до 600 мм*</p>		<p>535,00</p>



БРУСОВЫЕ И КАРКАСНО-ПАНЕЛЬНЫЕ ДОМА (прописаны ориентировочные цены)

№	Название проекта	Площадь, м ² . Стоимость в евро без НДС	Комплектация	Общий вид
1	Каркасno-панельный дом «Одноэтажный одноквартирный жилой дом с трёхкомнатной квартирой с деревянными каркасными стенами» Б.172-00-163.17 (11,85*9,8)	Общая 88,76 м ² Жилая 39,39 м ² 35 280 евро	Комплект панелей, стропильная система, обшивка внешняя блок- хаус, обшивка внутренняя гипсокартон, лага, доска пола, окна, двери, метизы	
2	Каркасno-панельный дом «Одноквартирный пятикомнатный жилой дом с мансардным этажом с деревянными каркасными стенами» Б.172-00-164.17 (11,63*9,8)	Общая 151,89 м ² Жилая 72,22 м ² 41 329,20 евро	Комплект панелей, стропильная система, обшивка внешняя блок- хаус, обшивка внутренняя гипсокартон, лага, доска пола, окна, двери, метизы	
3	Каркасno-панельный дом «РАДУГА» (11,5*9,35)	Общая 130,04 м ² Жилая 69,62 м ² 44 929,20 евро	Комплект панелей, стропильная система, обшивка внешняя блок- хаус, обшивка внутренняя гипсокартон, лага, доска пола, окна, двери, метизы.	
4	Каркасno-панельный дом «КОЧАНОВ» (11,5*12,4)	Общая 99,66 м ² Жилая 29,61 м ² 35 164,80 евро	Комплект панелей, стропильная система, обшивка внешняя «имитация бруса», обшивка внутренняя гипсокартон, лага, доска пола, окна, двери, метизы.	
5	Дом из клееного бруса «АЛЕКСАНДР» (9,8*6,75)	Общая 64,25 м ² и терраса 45,16 м ² Жилая 29,84 м ² 44 770,80 евро	Брус стеновой 140*210, устройство пола, перекрытие, устройство террасы, стропильная система.	

6	<p>Дом из клееного бруса «АЛЕСЯ» (8,0*6,0)</p>	<p>Общая 38,15 м² и терраса 5,50 м² Жилая 11,36 м²</p> <p>35 164,80 евро</p>	<p>Брус стеновой 140*210, устройство пола, перекрытие, устройство террасы, стропильная система.</p>	
7	<p>Дом из клееного бруса «БЕРЕЗИНО» (12,0*9,2)</p>	<p>Общая 121,64 м² и терраса 71,01 м² Жилая 33,53 м²</p> <p>62 332,80 евро</p>	<p>Брус стеновой 140*210, устройство пола, перекрытие, устройство террасы, стропильная система.</p>	
8	<p>Дом из клееного бруса «ВИКИНГ» (9,0*7,8)</p>	<p>Общая 40,4 м² и терраса 8,1 м² Жилая 25,3 м²</p> <p>30 048,00 евро</p>	<p>Брус стеновой 140*210, устройство пола, перекрытие, устройство террасы, стропильная система.</p>	
9	<p>Дом из двойного клееного бруса «ЛИДА» (13,0*x11,0)</p>	<p>Общая 135,49 м² и терраса 41,18 м² Жилая 46,6 м²</p> <p>60 505,20 евро</p>	<p>Брус стеновой 140*80, утеплитель, устройство пола, перекрытие, устройство террасы, стропильная система.</p>	
10	<p>Дом из клееного бруса «МАРА» (11,3*7,3)</p>	<p>Общая 96,23 м² и терраса 33,71 м² Жилая 46 м²</p> <p>42 962,40 евро</p>	<p>Брус стеновой 140*210, устройство пола, перекрытие, устройство террасы, стропильная система.</p>	
11	<p>Дом из клееного бруса «СОКОЛ» (8,0*6,0)</p>	<p>Общая 34,96 м² и терраса 10,08 м² Жилая 19,47 м²</p> <p>31 796,40 евро</p>	<p>Брус стеновой 140*210, перекрытие, устройство крыльца, стропильная система.</p>	

12	Дом из клееного бруса «СВЕТЛАНА» (13,7*12,5)	Общая 188,14 м ² Жилая 78,38 м ² 67 814,40 евро	Брус стеновой 140*210, устройство пола, перекрытие, устройство террасы, стропильная система.	
----	--	--	--	---

Специалисты по продажам домов:

Тел./факс: + 375-2239-71-843





Тел./моб.: + 375-29-352-25-20


e-mail: ptozgb@domostroenie.by

www.domostroenie.by



ЛЕТНИЕ ДОМА

№	Название проекта	Общая площадь, м ² , стоимость в евро без НДС	Комплектация	Общий вид
1	Летний дом из клееного бруса «АЛЕСЯ»	Площадь 22,90 м ² 7 408,80 евро	Брус стеновой 80*140, стропильная система, обрешетка, доска пола, лаги, обшивка.	
2	Летний дом из клееного бруса «БРИЗ»	Площадь 39,00 м ² 8 010,00 евро	Брус стеновой 80*80, брус обсадной, устройство пола, стропильная система	
3	Летний дом из клееного бруса «КАТЕРИНА»	Площадь 16,60 м ² 2 808,00 евро	Брус стеновой 44*130, стропильная система, обрешетка, доска пола, лаги, обшивка	
4	Летний дом из клееного бруса «ПОЛИНА»	Площадь 14,70 м ² 2 661,60 евро	Брус стеновой 44*130, стропильная система, обрешетка, доска пола, лаги, обшивка	

5	Летний дом из клееного бруса «ЕЛЕНА»	Площадь 10,41 м ² 1 440,00 евро	Брус стеновой 44*130, стропильная система, обрешетка, доска пола, лаги, обшивка, оконные и дверные блоки без остекления с фурнитурой	
---	--------------------------------------	---	--	---

Специалисты по продажам домов:

Тел./факс: + 375-2239-71-843

Тел./моб.: + 375-29-352-25-20

e-mail: ptozgb@domostroenie.by

www.domostroenie.by



БЕСЕДКИ

№	Название проекта	Общая площадь, м ² , стоимость в евро без НДС	Комплектация	Общий вид
1	МАФ-1.12 (2,5*3,0)	Площадь 7,5 м ² 1 560,00 евро	Нижний обвязочный брус, лага, доска пола, стойка, раскос, верхний обвязочный брус, стропильная нога, ендова, деревянные декоративные элементы отделки	
2	МАФ-2.12 (4,0*5,0)	Площадь 20 м ² 3 775,00 евро	Нижний обвязочный брус, лага, доска пола, стойка, раскос, верхний обвязочный брус, стропильная нога, ендова, коньковый прогон, деревянные декоративные элементы отделки	
3	МАФ-5.12 (4000*8500)	Площадь 34 м ² 4 260,00 евро	Нижний обвязочный брус, лага, доска пола, стойка, раскос, верхний обвязочный брус, стропильная нога, ендова, коньковый прогон, деревянные декоративные элементы отделки	

4	<p>МАФ-6.12 (4000*8500)</p>	<p>Площадь 34 м²</p> <p>4 632,00 евро</p>	<p>Нижний обвязочный брус, лага, доска пола, стойка, раскос, верхний обвязочный брус, стропильная нога, ендова, коньковый прогон, деревянные декоративные элементы отделки</p>	
5	<p>МАФ-7.12 (3000*4000)</p>	<p>Площадь 12 м²</p> <p>2 760,00 евро</p>	<p>Нижний обвязочный брус, лага, доска пола, стойка, раскос, верхний обвязочный брус, стропильная нога, ендова, коньковый прогон, деревянные декоративные элементы отделки</p>	
6	<p>МАФ-8.12 (6000*3000)</p>	<p>Площадь 18 м²</p> <p>3 930,00 евро</p>	<p>Нижний обвязочный брус, лага, доска пола, стойка, раскос, верхний обвязочный брус, стропильная нога, ендова, коньковый прогон, деревянные декоративные элементы отделки</p>	

РУП «Завод газетной бумаги» готов предложить каркасно-панельные дома по имеющимся проектам, поставленным в Европу:

1. VILLERUPT PAVILLON 1

(двухэтажный одноквартирный жилой дом деревянными каркасными стенами и гаражом)

Площадь –126,96 м².



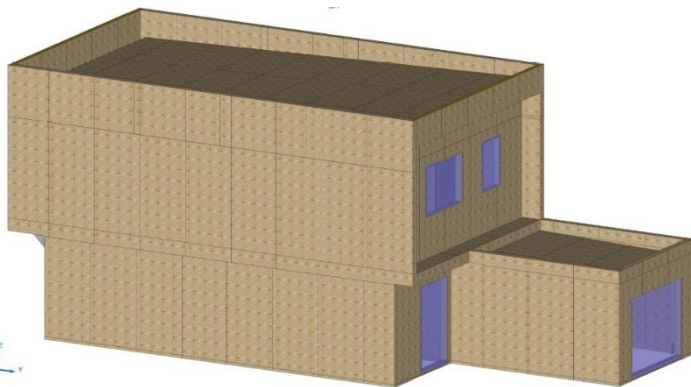
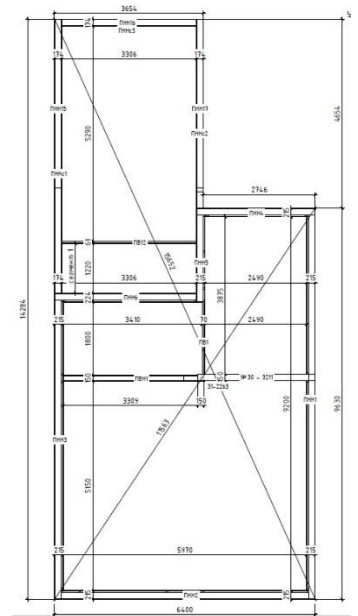
Стоимость домокомплекта

на условиях FCA

29 500,00 евро (без НДС).

Площадь- 126,96 м²

В комплект входит: комплект панелей стен для 1-го и 2-го этажей, гаража, фронтонов, перекрытий, доборные элементы (подкладной брус, элементы стропильной системы, утеплитель для крыши, мембраны гидроветрозащитная, пароизоляционная, OSB, гипсокартон), комплекты метизов для панелей и доборных элементов.



2. VILLERUPT PAVILLON 2

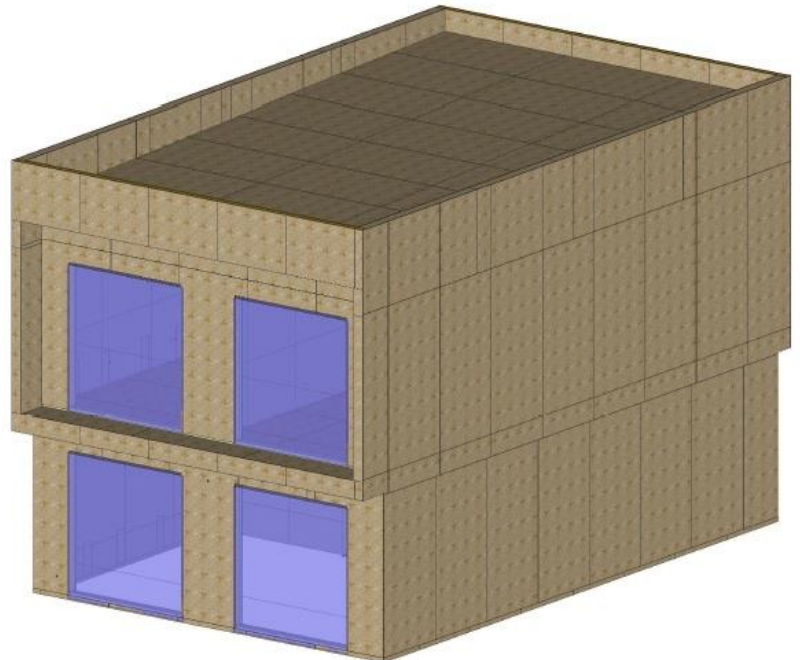
(двухэтажный одноквартирный жилой дом деревянными каркасными стенами и гаражом)

Стоимость домокомплекта

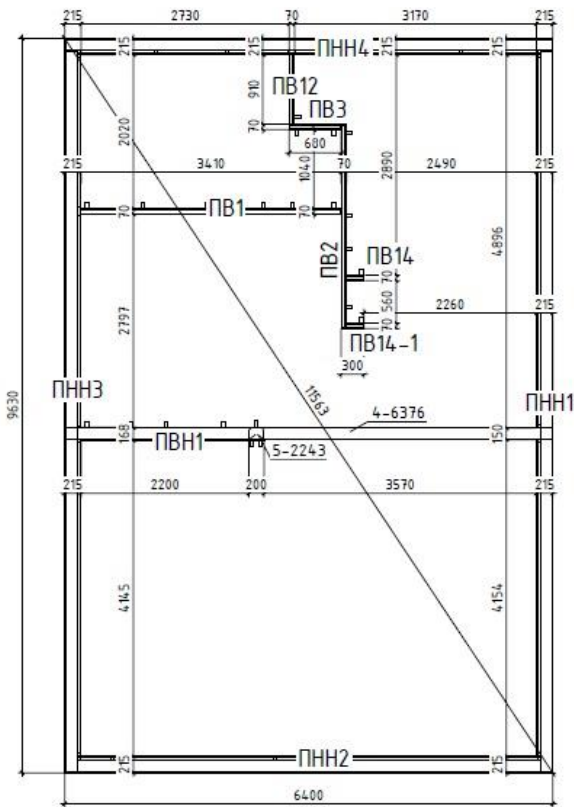
на условиях FCA

28 200,00 евро (без НДС).

Площадь –107,2 м².

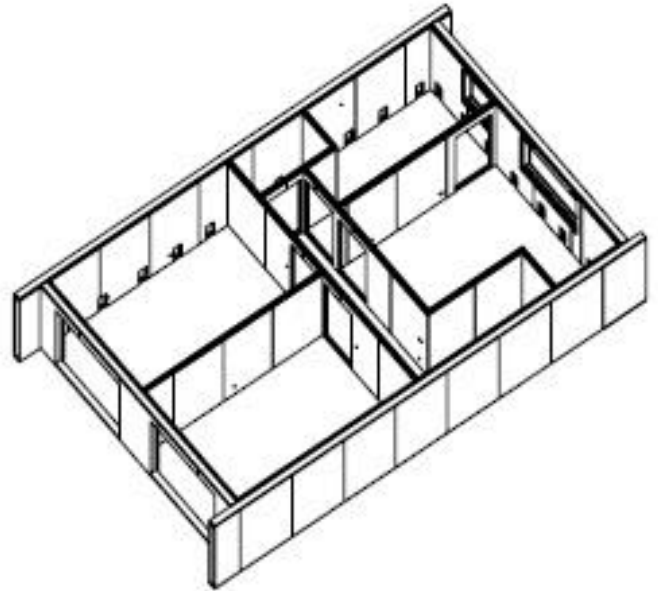


1-й этаж



В комплект входит: комплект панелей стен для 1-го и 2-го этажей, фронтонов, перекрытий, доборные элементы (подкладной брус, элементы стропильной системы, утеплитель для крыши, мембраны гидроветрозащитная, пароизоляционная, OSB, гипсокартон), комплекты метизов для панелей и доборных элементов.

2-й этаж





ДЕТАЛИ ПРОФИЛЬНЫЕ ИЗ ДРЕВЕСИНЫ ХВОЙНЫХ ПОРОД ДЛЯ СТРОИТЕЛЬСТВА

№	Наименование и краткая характеристика продукции	Ед. изм.	Вид
1	Доска пола ДП-35 (А)	м ³	
2	Доска пола ДП-35 (В)	м ³	
3	Доска пола ДП-35 (С) длина 6,0 м; 5,75 м	м ³	
4	Доска пола ДП-35 (С) длина 4,0 м; 3,75 м	м ³	
5	Доска пола ДП-27 (А)	м ³	
6	Доска пола ДП-27 (В)	м ³	
7	Доска пола ДП-27 (С) длина 6,0 м; 5,75 м	м ³	
8	Доска пола ДП-27 (С) длина 4,0 м; 3,75 м	м ³	
9	Блок Хаус (А)	м ³	
10	Блок Хаус (В)	м ³	
11	Блок Хаус (С) длина 6,0 м; 5,75 м	м ³	
12	Блок Хаус (С) длина 4,0 м; 3,75 м	м ³	
13	Обшивка «имитация бруса» (А)	м ³	
14	Обшивка «имитация бруса» (В)	м ³	
15	Обшивка «имитация бруса» (С) длина 6,0 м; 5,75 м	м ³	
16	Обшивка «имитация бруса» (С) длина 4,0 м; 3,75 м	м ³	
17	Террасная доска 35*124 длина 4,0 м; 6,0 м (В,С)	м ³	
18	Пиломатериал обрезной вл. 14-19%, до 13% 19-70*75-200*3700/4000/5700/6000 Продажа через ОАО «Белорусская универсальная товарная биржа» (www.butb.by)	м ³	